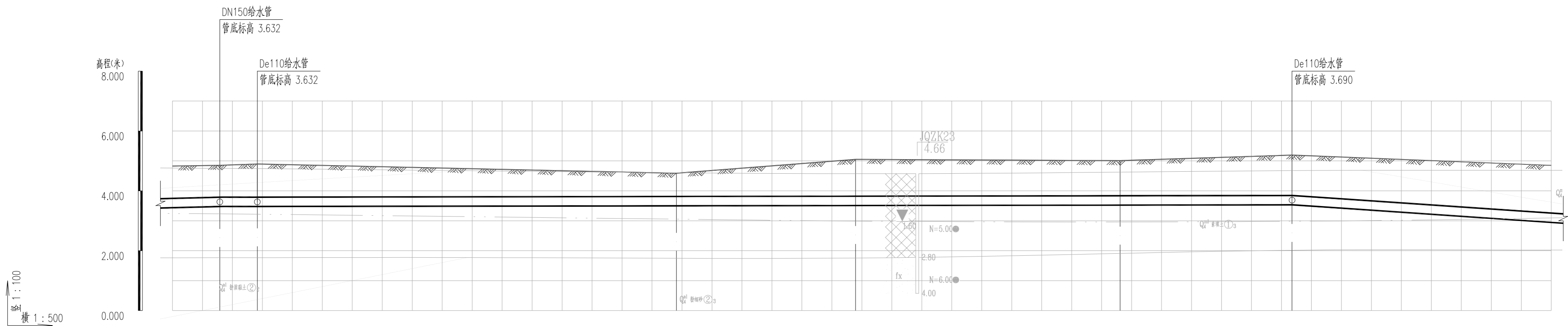


建		源			
站		站			
电		工			
气		气			
调		自			
		控			



自然地面标高 ( m )	4.826	4.853	4.895	4.591	5.032	5.008	5.193	4.954
设计地面标高 ( m )	4.826	4.853	4.895	4.591	5.052	5.008	5.193	4.954
设计管中心标高 ( m )	3.592	3.632	3.632	3.656	3.666	3.680	3.690	3.692
管顶覆土 ( m )	1.07	1.06	1.1	0.77	1.22	1.17	1.34	1.50
管外底埋深 ( m )	1.4	1.38	1.43	1.1	1.55	1.49	1.67	1.92
管径 ( mm )	DN300							
管材和连接方式	球墨铸铁管 承插式橡胶圈柔性接口							
管道基础	砂石基础							
施工方式	板式支护开挖							6米槽钢支护开挖
地基处理方式	天然地基，素土夯实							
平面距离 ( m )	24(8)	6	70	30	44	29	59(43)	
井编号	JQB33 JQB34		JQB35	JQB36	JQB37	JQB38		

给水管纵断面图

说明:  
1、本图高程系采用国家85高程。

 <b>中国市政工程东北设计研究总院有限公司</b>						建设单位	东莞市水务集团供水有限公司				
						工程名称	东莞市供水设施更新改造项目-东莞市供水管网更新改造二期工程（虎门标段）				
审 定	薛 昆		校 核	刘 健 辉		子项名称	居岐社区				
审 核	崔 壮		设 计	杨 宁		供水管道纵断面图					
项目负责人	袁 琳		制 图	杨 宁		阶 段	施工图	专 业	给排水	比 例	
专业负责人	梁 伟		日 期	2023. 12	图 号	HM-JQ-SS-09	工程编号	DCG2023P021S	版 次	A	